

# KOLEKCE

potahových materiálů  
moření dřevěných doplňků

**PEŠKA**  <sup>TM</sup>





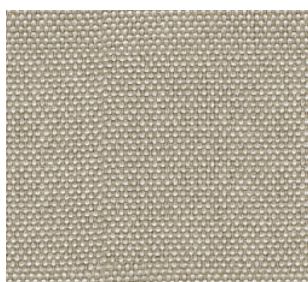
Bombay 06



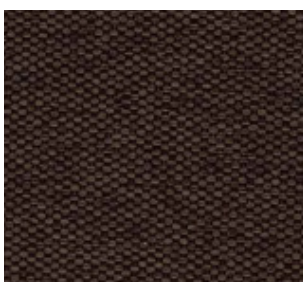
Bombay 36



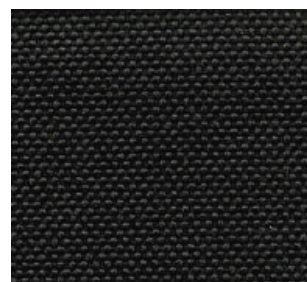
Bombay 56



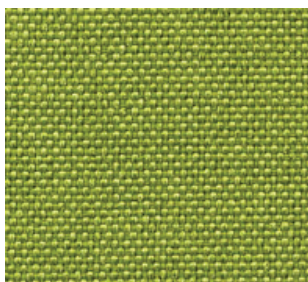
Bombay 14



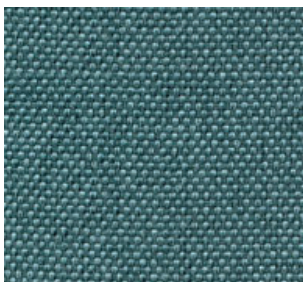
Bombay 74



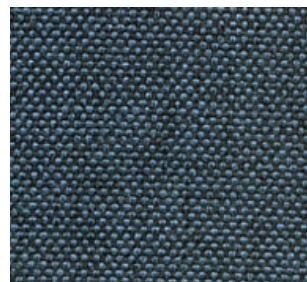
Bombay 02



Bombay 38



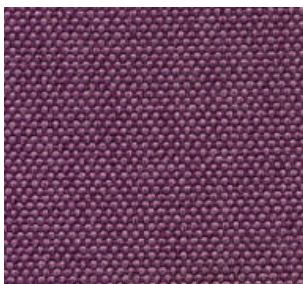
Bombay 57



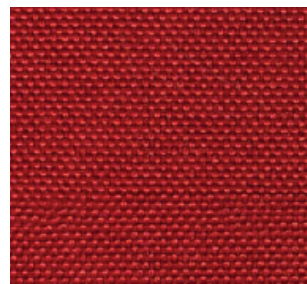
Bombay 37



Bombay 73



Bombay 79



Bombay 33

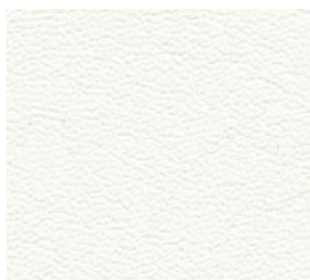
# Bombay



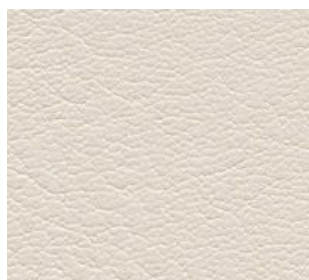
Složení: 100% polyester  
Váha: 490 g/m<sup>2</sup>  
Šíře: 140 cm  
Oděruvzdornost: 100 000 cyklů  
Nehořlavá úprava: cigaretový test  
BS 5852 source 0  
Látka s nešpinivou úpravou.

**Úprava:** NANOTEX – označení látek upravených vysoce účinnou nešpinivou úpravou. Jde o nano (ultra malé) fluoro-karbonové částice uchycené přímo do vlákna.

**Upozornění:** látku nevystavujte přímému slunečnímu záření.  
Odstín a vzor látky se z technologických důvodů může mírně lišit od vzorníku.



Tundra 1198



Tundra 1210



Tundra 1542



Tundra 1199



Tundra 1543



Tundra 1338



Tundra 1453



Tundra 1205



Tundra 1197

# Ekokůže

Složení: 90% PVC, 10% CO/PES  
Váha: 680 g/m  
Šíře: 137 cm

Umělá kůže s vyraženým jemným vzorem hovězí kůže.



Zdravotnická zařízení



Odolnost proti dezinfekci



Fitness



splňuje standardy ve zdravotnictví  
DIN EN ISO 10993-5+10

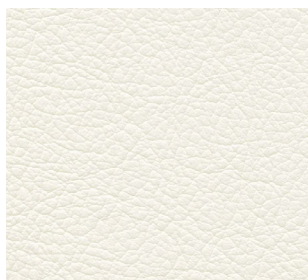


Veřejné prostory

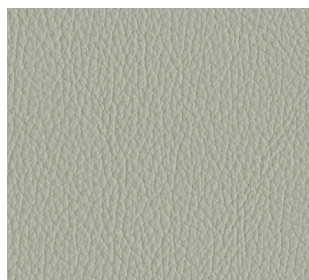


Odolnost proti krvi a moči

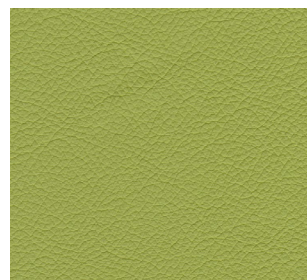




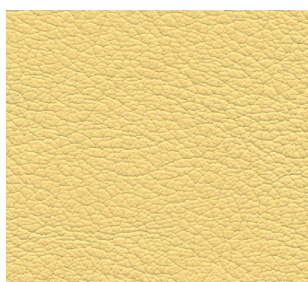
Prince 179



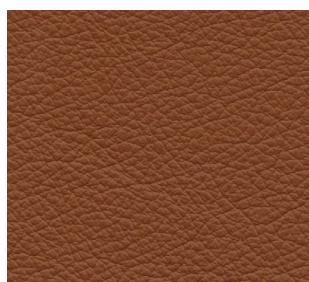
Prince 161



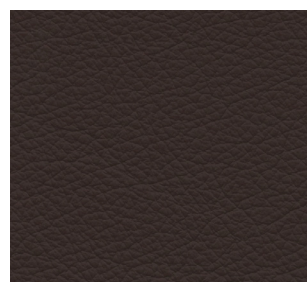
Prince 183



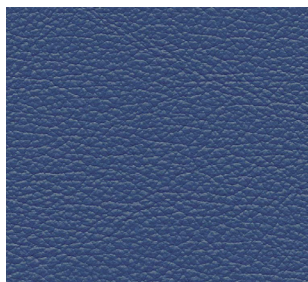
Prince 154



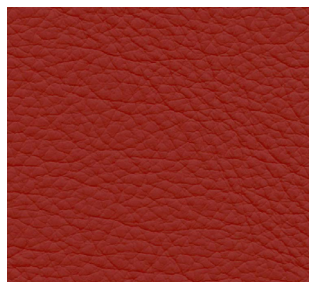
Prince 165



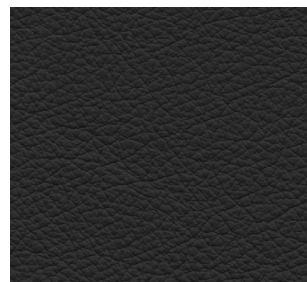
Prince 174



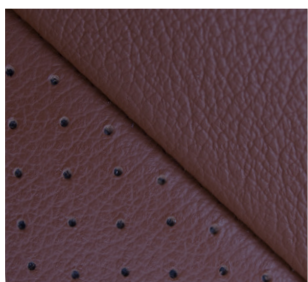
Prince 170



Prince 163



Prince 168



perforovaná/hladká kůže



perforovaná kůže



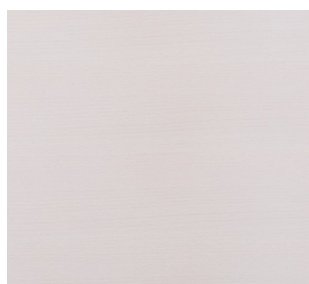
povolené vady

# kůže

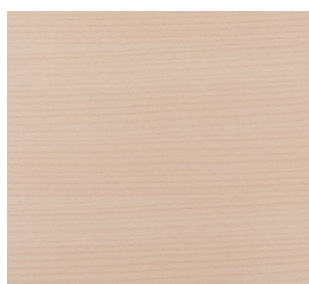
Složení: 100% hovězina  
Tloušťka: 0,9 – 1,00 mm  
Průměrná velikost: 4,5 m<sup>2</sup>  
Barvivo: anilinové  
Povrchová úprava: pigmentováno  
Stálobarevnost: 6 EN ISO 105-B02  
Kombinace hladké a perforované kůže.

Čištění: **Nepoužívat chemické prostředky.** Používat pouze prostředky určené pro pravidelnou údržbu přírodní barevné kůže.

Tento artikl může být za příplatek vyroben jako ohniodolný s nehořlavou povrchovou úpravou.



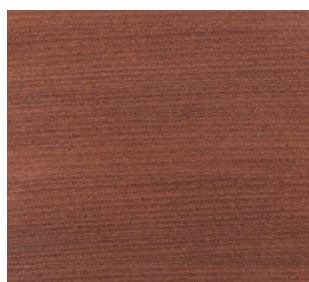
B060



B039



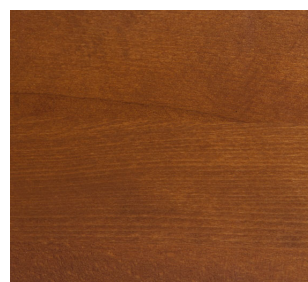
B 204



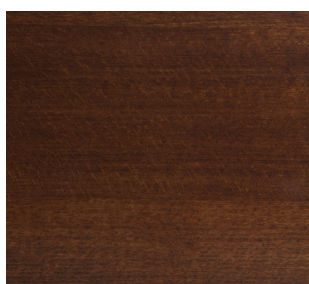
B 114



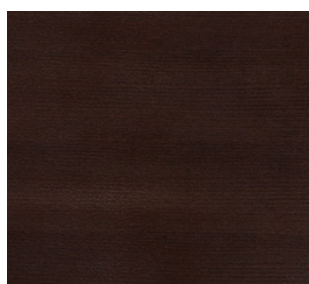
B 3



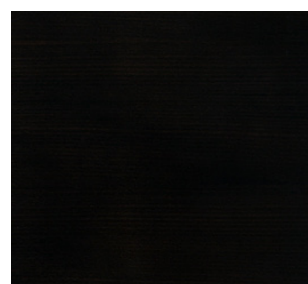
B 6



B 3/4



B004



B 105

## MOŽNOSTI MOŘENÍ

Dřevěné části jsou vyrobeny z masivního buku. Povrchová úprava: moření a lakování. Možnost moření dle vzorku zákazníka za příplatek.

V případě moření dle vzorku zákazníka nezaručujeme 100% shodu odstínu.

Nepoužívat mokrý hadr. Nadměrná vlhkost může poškodit lakovanou vrstvu.

Nepoužívat abrazivní prostředky, rozpouštědla. Při použití by hrozilo narušení lakované vrstvy.

Použití napuštěných utěrek určených pro údržbu dřevěného nábytku.

Použití tekutého vosku s obsahem včelího vosku. Dřevo vyživí a navrátí mu potřebnou vlhkost. Materiálu dodá přirozený lesk a zároveň vytvoří ochrannou vrstvu, která bude odpuzovat nečistoty a vlhkost.



**PEŠKA**

Peška židle a křesla, s.r.o.  
Zelinářská 5, Plzeň – ROUDNÁ  
301 00 Plzeň  
Tel.: +420 377 259 632

**[peska@peska.cz](mailto:peska@peska.cz)**  
**[www.peska.cz](http://www.peska.cz)**